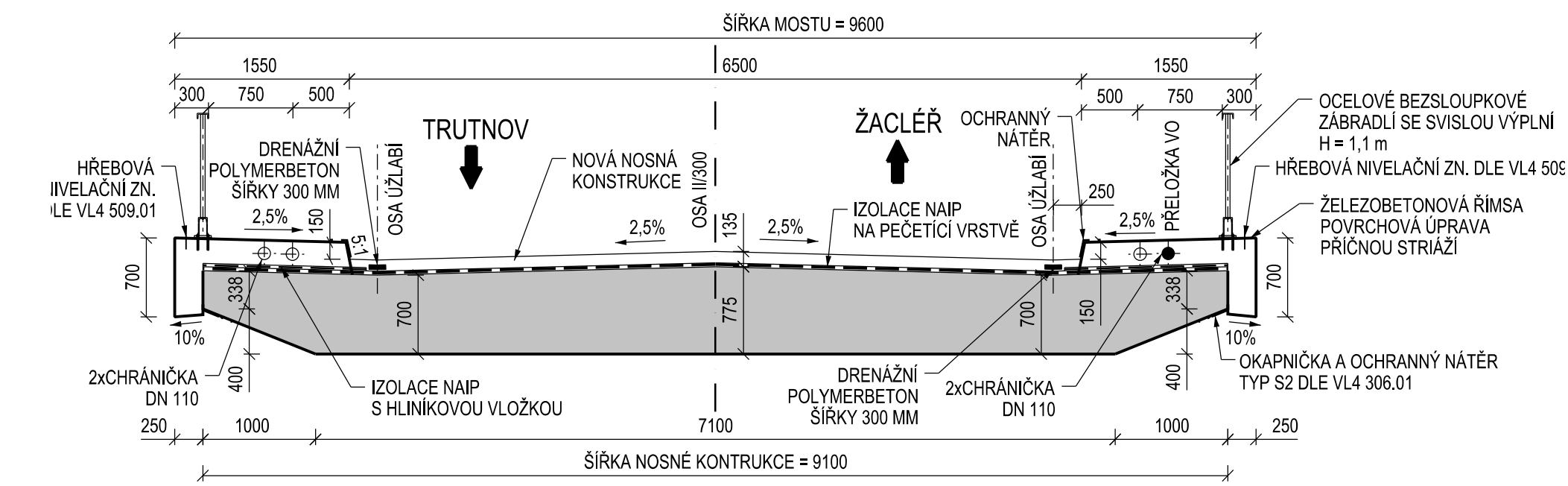
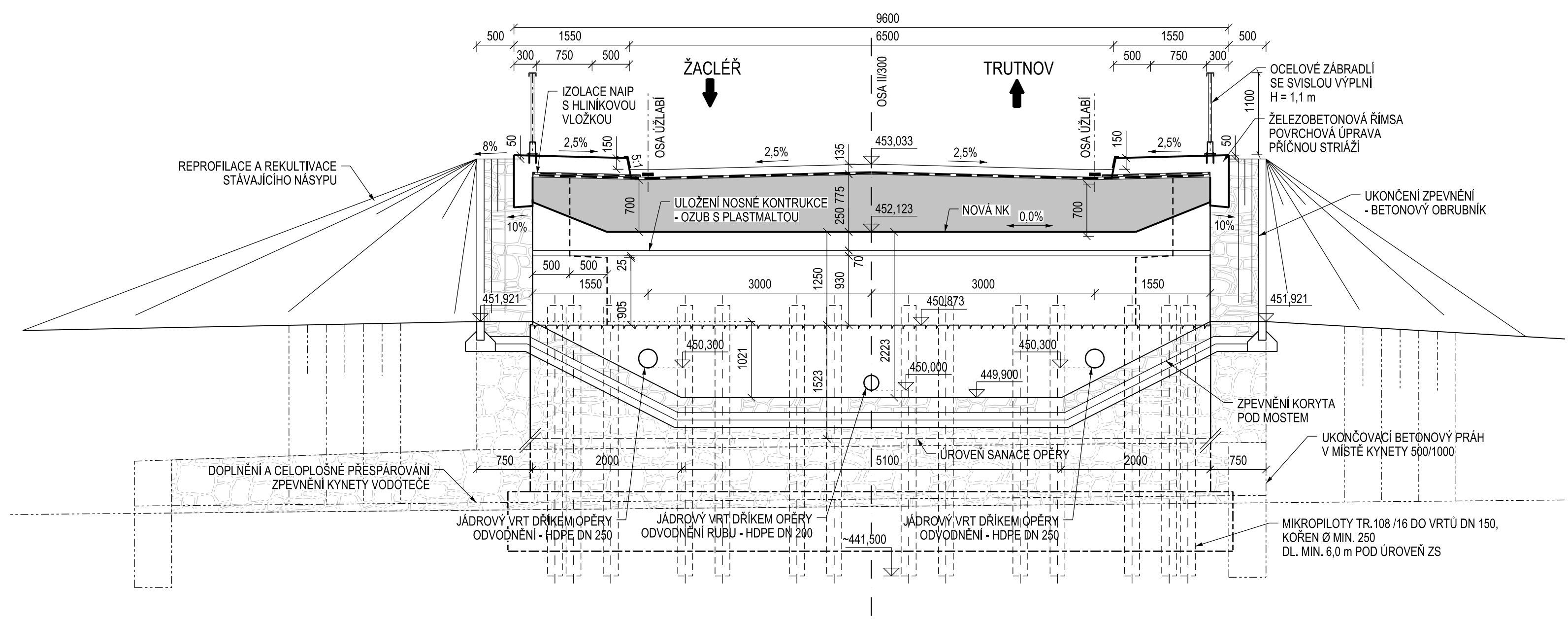
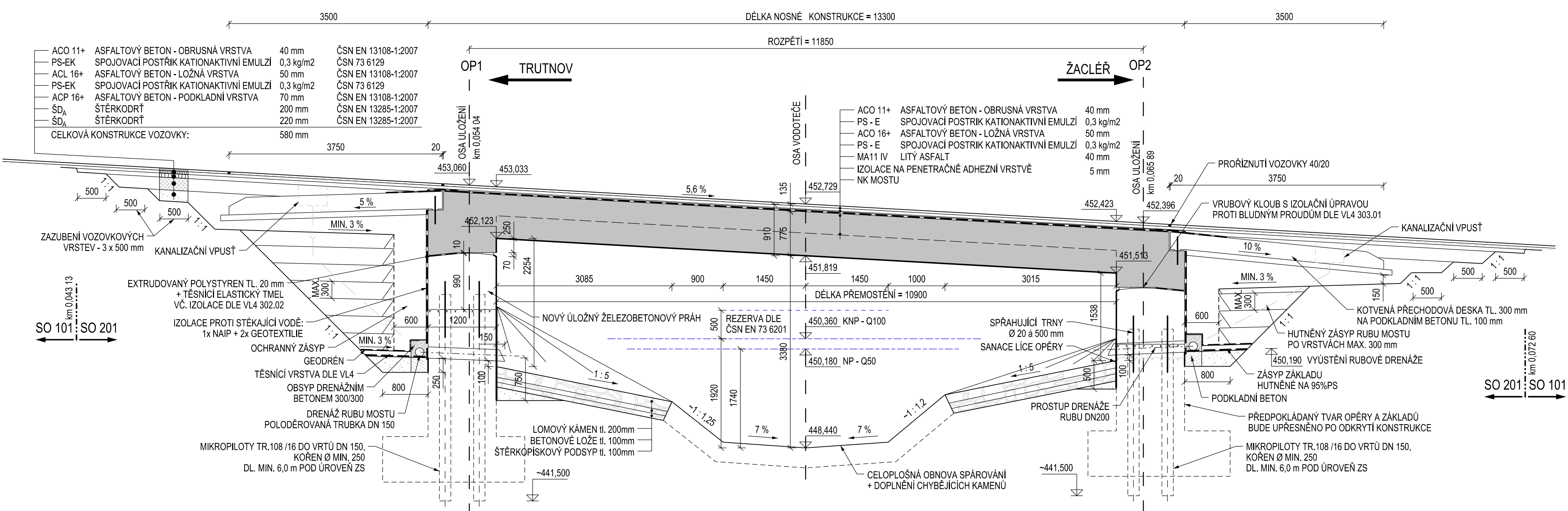


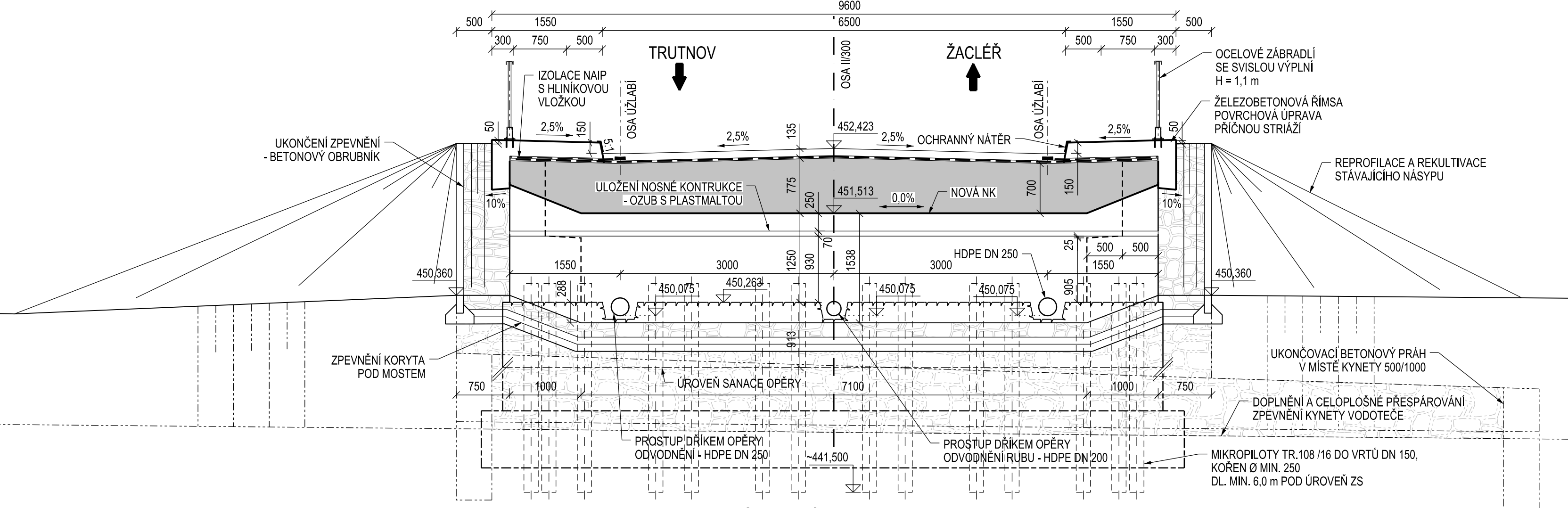
VZOROVÝ PŘÍČNÝ ŘEZ M 1:50



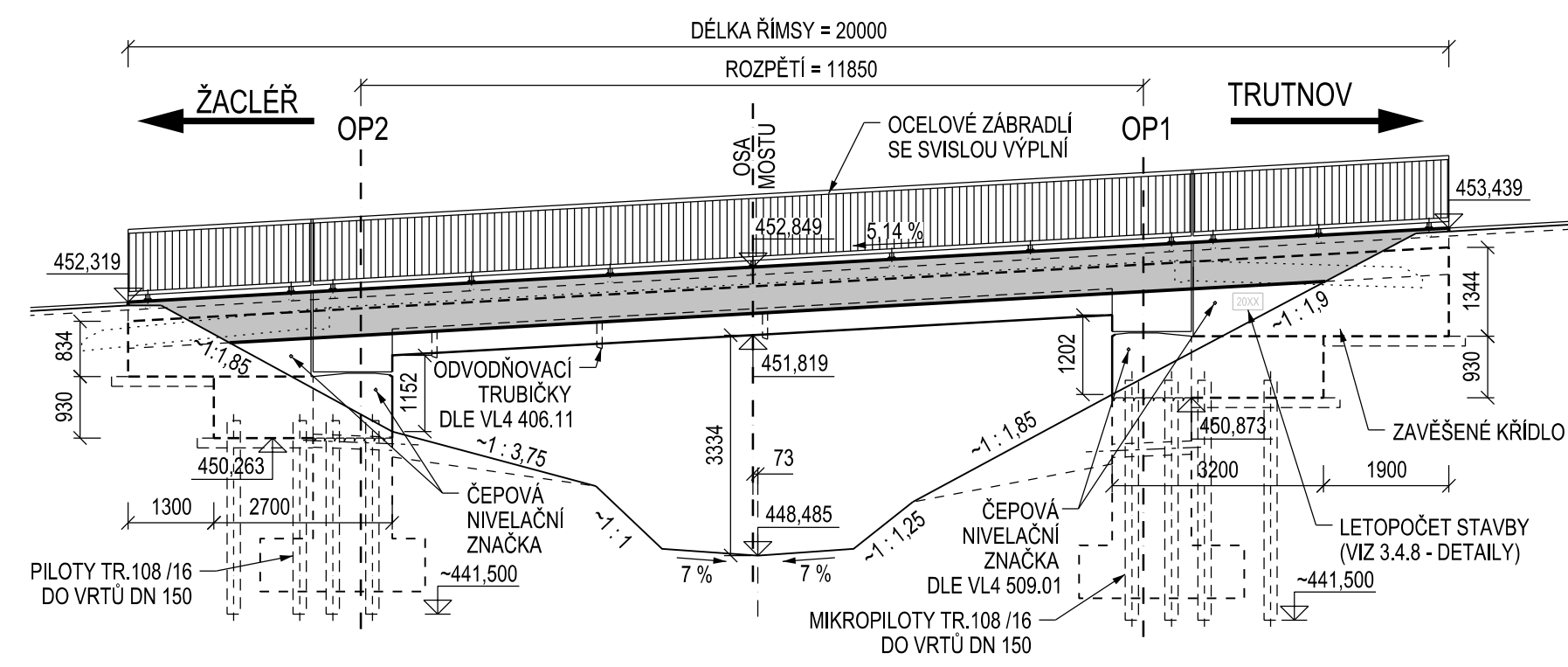
PODÉLNÝ ŘEZ A-A M 1:50



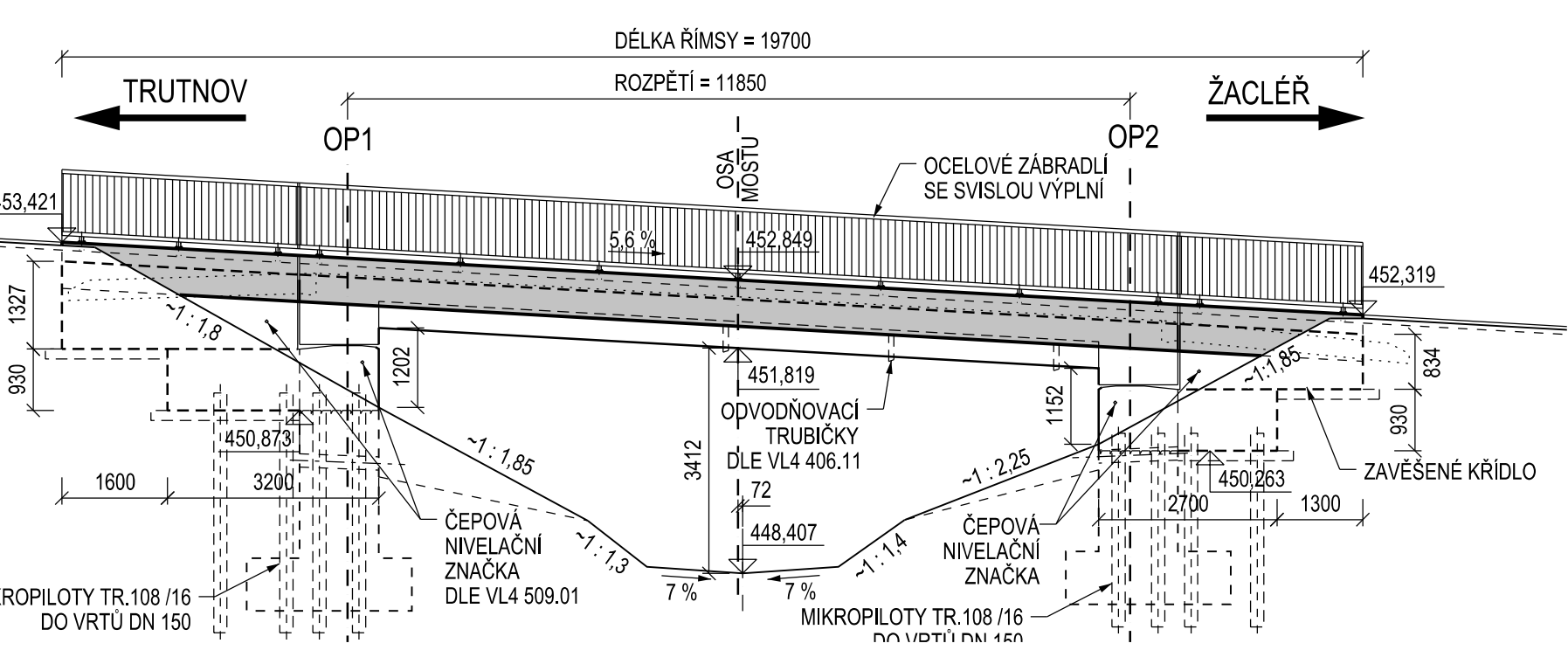
OPĚRA OP2 M 1:50



NÁVODNÍ STRANA M 1:100



POVODNÍ STRANA M 1:100



POZNÁMKY:

1. POKUD NENÍ UVEDENO JINAK JE ZKOŠENÍ HRAN 20/20
2. ZASYPANÉ ČÁSTI SE OPATŘÍ OCHRANNÝM NÁTĚREM ALP+2xALN
3. VŠECHNY PRACOVNÍ SPÁRY BUDOU ZDRSNĚNÝ HRABĚMI
4. NÍVELAČNÍ ZNAČKY BUDOU PŘIDĚLÁNY PO ODBEDNĚNÍ ÚLOŽNÝCH PRAHŮ
5. SMRŠŤOVACÍ SPÁRA JE POUZE V DRÁŽICH A DESCE RÁMU

BETONY:

PODKLADNÍ BETON	C16/20 - X0
ÚLOŽNÝ PRAH, KŘÍDLA	C30/37 - XF2 + XC1 + XD1
NOSNÁ KONSTRUKCE - MOSTOVKA	C35/45 - XF2 + XC1 + XD1
RÍMSY	C35/45 - XF4 + XC4 + XD3
PODKLADNÍ BETON DLAŽEB	C16/20 - XF1

LEGENDA:

- HRANICE PARCEL DLE KN
- VEDENÍ KABELŮ VO
- NADZEMNÍ VEDENÍ OZ

C.4 DSP + PDPS

SOUHRADNÝ SYSTÉM: S-JTSK
VÝŠKOVÝ SYSTÉM: BpV

Investor: KRÁLOVÉHRADECKÝ KRAJ
Pivovarské náměstí 1245
500 03 Hradec Králové

Objednatel: SÚS Královéhradeckého kraje a.s.
Kutnohorská 59
500 04 Hradec Králové

KRESLIL: ING. LUKÁŠ MOLČAR
TECHNICKÁ KONTROLA: ING. LUKÁŠ MOLČAR
ZODPOVĚDNÝ PROJEKTANT: ING. PAVEL MATYS
HLAVNÍ PROJEKTANT: ING. STANISLAV JANÁK

KRAJ: KRÁLOVÉHRADECKÝ **OKRES:** TRUTNOV
INVESTOR: KRÁLOVÉHRADECKÝ KRAJ, PIVOVARSKÉ NÁMĚSTÍ 1245, HRADEC KRÁLOVÉ

STUPEŇ: DSP + PDPS
ZAK.ČÍSLO: 0094
ARCHIVNÍ ČÍSLO: 2015-044-0094
DATUM: 1/2017
FORMÁT: 10 x A4
MĚŘÍTKO: 1:50 - 1:100
OBJEKT: SO 201 - SANACE MOSTU EV.Č. 300-014A
OBSAH: PŘEHLEDNÝ VÝKRES NOVÉHO STAVU

IDProjekt s.r.o.
Inženýring a projekce dopravních staveb
Júnova 1028, 517 41 Kostelec nad Orlicí
tel. 484 544 554 www.idprojekt.cz
ICO 024 97 247 DIČ CZ22497247

C.4.4